

シリアル商品についてのお詫びと自主回収のお知らせ

平素は弊社商品をご愛顧賜りまして厚く御礼申し上げます。

この度、弊社が購入しております大麦の一部のロットに、残留農薬基準値を超えている疑いがあると原料供給会社から連絡を受けました。直ちに、当該大麦を使用した弊社商品を検査したところ、基準値を超える商品が2品ございました。

お召し上がりいただいても健康に影響を及ぼすことはございませんが、万全を期すために下記のとおり回収させていただくことにしました。

お買い上げいただきましたお客さまには誠に申し訳ございませんが、お手元に対象商品がございましたら、下記送付先まで料金着払いにてご送付いただきますようお願い申し上げます。後日、商品代金相当のQUOカードを送付させていただきます。

お客さまには、多大なご迷惑とご心配をお掛けいたしますこと、心よりお詫び申し上げます。

今後、このようなことのないよう管理体制の強化に努める所存でございますので、何卒、ご理解とご協力のほど宜しくお願い申し上げます。

記

■自主回収対象商品

- ①「1日分のスーパー大麦グラノーラ 4種の彩り果実」のうち

賞味期限が「2018.7.13」「2018.7.26」「2018.9.8」「2018.9.28」「2018.10.7」「2018.10.14」と記載されている商品

- ②「1日分のスーパー大麦グラノーラ 3種のまるごと大豆」のうち

賞味期限が「2018.8.24」「2018.9.14」「2018.10.15」と記載されている商品

※賞味期限は、パッケージ裏面右側に記載しています。

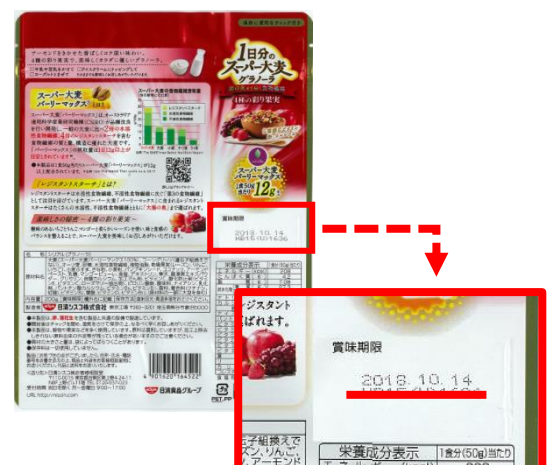
1日分の
スーパー大麦グラノーラ
4種の彩り果実



1日分の
スーパー大麦グラノーラ
3種のまるごと大豆



賞味期限位置
(裏面)※2品共通



■対象商品の出荷数量

1日分のスーパー大麦グラノーラ 4種の彩り果実	186,000 パック
1日分のスーパー大麦グラノーラ 3種のまるごと大豆	129,000 パック

■対象商品の販売地域

全国

■回収方法

対象商品を「日清シスコ株式会社 東京工場 お客様係」まで料金着払いでご送付ください。
後日、商品代金相当の QUO カードを送付させていただきます。

■送付先

〒360-0201 埼玉県熊谷市妻沼^{めぬま}5000

日清シスコ株式会社 東京工場 お客様係 宛

※料金着払いにてご送付いただきますようお願い申し上げます。

※間違いなく商品代金相当の QUO カードを送付させていただくため、お客さまの郵便番号、
ご住所、お名前、お電話番号を必ずお書き添えいただきますようお願い申し上げます。

※お客さまからお知らせいただいた個人情報、本件の目的以外には一切使用しません。

■お問い合わせ先

日清シスコ株式会社 お客様相談室

フリーコール 0120-825-066

受付時間 9:00～17:00（土・日・祝日を除く）

※4月7日（土）、4月8日（日）は受付します。